

## 見積参考資料

# 委託業務名 R5那土 国道195号 那賀・朝生 地 質解析業務

土木工事設計労務単価及び  
設計業務委託等技術者単価については  
令和5年3月から適用する単価を採用している。

### 注意

「見積参考資料」は入札参加者の迅速で適正な  
業務委託費の見積りのための一資料であり、委  
託契約を拘束するものではない。

# 総括表

費目	単位	数量	単価	金額	摘要
一般調査業務費	式	1			
解析等調査業務費	式	1			
業務価格	式	1			
消費税相当額	式	1			
業務委託料	式	1			

# 業務委託料内訳書

業務名	R5那土 国道195号 那賀・朝生 地質解析業務				業 種 目	地質調査業務(一般調査) 一般調査	
項目・工種・種別・細別	規格	単位	数量	単価	金額	数量・金額増減	摘要
一般調査		式	1				
直接調査費		式	1				
地すべり調査		式	1				
移動変形調査(観測) 孔内傾斜計		回	2				単 1号
移動変形調査(資料整理) 孔内傾斜計		ヶ月	2				単 2号
移動変形調査(観測) 孔内伸縮計		回	6				単 3号
移動変形調査(資料整理) 孔内伸縮計		ヶ月	6				単 4号
移動変形調査(観測) 地表面伸縮計		回	18				単 5号
移動変形調査(資料整理) 地表面伸縮計		ヶ月	18				単 6号
水圧式自記水位計観測		孔・回	28				単 7号
水圧式自記水位資料作成		孔・回	28				単 8号
移動杭測定		測線・回	27				単 9号
移動杭資料整理		回	27				単 10号

# 業務委託料内訳書

業務名	R 5 那土 国道 1 9 5 号 那賀・朝生 地質解析業務				業 項	種 目	地質調査業務(一般調査) 一般調査	
項目・工種・種別・細別	規格	単位	数量	単価	金額	数量・金額増減	摘要	
電子成果品作成費		式	1					
電子成果品作成費(機械ホーリング)		式	1					
純調査費		式	1					
間接費		式	1					
諸経費		式	1				内 1号	
一般調査業務費		式	1					
解析等調査		式	1					
直接業務費		式	1					
地すべり調査		式	1					
地すべり調査		式	1				内 2号	
共通		式	1					
共通		式	1					
打合せ等		式	1					

# 業務委託料内訳書

業務名	R5那土 国道195号 那賀・朝生 地質解析業務				業 項	種 目	地質調査業務(解析等調査) 共通
項目・工種・種別・細別	規格	単位	数量	単価	金額	数量・金額増減	摘要
打合せ		業務	1				内 3号
直接経費		式	1				
直接経費		式	1				
電子成果品作成費		式	1				
電子成果品作成費(地すべり調査)	概略設計、予備設計又は詳細設計	式	1				
直接原価(その他原価除く)		式	1				
その他原価		式	1				内 4号
一般管理費等		式	1				内 5号
解析等調査業務費		式	1				
業務価格		式	1				
消費税相当額		式	1				
業務委託料		式	1				



# 1 次内訳書

単価使用年月	2023.03
歩掛適用年月	2023.03
労務調整係数	1.000-00000 0.0 0

内 2号	地すべり調査						
名称・規格	条件	単位	数量	単価	金額	摘要	
安定解析		業務	1			内 7号	
報告書作成		業務	1			内 8号	
合計							

# 1 次内訳書

単価使用年月	2023.03
歩掛適用年月	2023.03
労務調整係数	1.000-00000 0.0 0

内 3号	打合せ						
名称・規格	条件	単位	数量	単価	金額	摘要	
打合せ		業務	1			内 9号	
合計							

# 1 次内訳書

単価使用年月	2023.03
歩掛適用年月	2023.03
労務調整係数	1.000-00000 0.0 0

内 4号	その他原価					
名称・規格	条件	単位	数量	単価	金額	摘要
直接人件費（解析等調査）		式	1			
$\alpha / (1 - \alpha)$		%				
その他原価		式	1			
合計						





# 1次単価表

単価使用年月	2023.03
歩掛適用年月	2023.03
労務調整係数	1.000-00000 0.0 0

単 1号	移動変形調査(観測) 孔内傾斜計	単位	回	単位数量	1	単価	
名称・規格		条件	単位	数量	単価	金額	摘要
	観測 挿入式孔内傾斜計		孔・回	1			単 11号
	合計						
	単価						

# 1次単価表

単価使用年月	2023.03
歩掛適用年月	2023.03
労務調整係数	1.000-00000 0.0 0

単 2号	移動変形調査(資料整理) 孔内傾斜計	単位	ヶ月	単位数量	1	単価	
名称・規格		条件	単位	数量	単価	金額	摘要
	資料整理 挿入式孔内傾斜計		孔・ヶ月	1			単 12号
	合計						
	単価						

# 1次単価表

単価使用年月	2023.03
歩掛適用年月	2023.03
労務調整係数	1.000-00000 0.0 0

単 3号	移動変形調査(観測) 孔内伸縮計		単位	回	単位数量	1	単価	
名称・規格		条件	単位	数量	単価	金額	摘要	
観測 伸縮計			基・回	1			単 13号	
合計								
単価								

# 1次単価表

単価使用年月	2023.03
歩掛適用年月	2023.03
労務調整係数	1.000-00000 0.0 0

単 4号	移動変形調査(資料整理) 孔内伸縮計		単位	ヶ月	単位数量	1	単価	
名称・規格		条件	単位	数量	単価	金額	摘要	
資料整理 伸縮計			基・ヶ月	1			単 14号	
合計								
単価								

# 1次単価表

単価使用年月	2023.03
歩掛適用年月	2023.03
労務調整係数	1.000-00000 0.0 0

単 5号	移動変形調査(観測) 地表面伸縮計	単位	回	単位数量	1	単価	
名称・規格		条件	単位	数量	単価	金額	摘要
	観測(Web)		回/月	1			
	合計						
	単価						

# 1次単価表

単価使用年月	2023.03
歩掛適用年月	2023.03
労務調整係数	1.000-00000 0.0 0

単 6号	移動変形調査(資料整理) 地表面伸縮計		単位	ヶ月	単位数量	1	単価	
名称・規格		条件	単位	数量	単価	金額	摘要	
	地質調査技師		人					
	地質調査員		人					
	材料費		式	1				
	合計							
	単価							

# 1次単価表

単価使用年月	2023.03
歩掛適用年月	2023.03
労務調整係数	1.000-00000 0.0 0

単 7号	水圧式自記水位計観測		単位	孔・回	単位数量	1	単価	
名称・規格		条件	単位	数量	単価	金額	摘要	
	地質調査員		人					
	雑品		式	1				
	水位データ記録器		月					
	水位検出器		月					
	メモリーカード		月					
	合計							
	単価							

# 1次単価表

単価使用年月	2023.03
歩掛適用年月	2023.03
労務調整係数	1.000-00000 0.0 0

単 8号	名称・規格	条件	単位	孔・回	単位数量	金額	単価	摘要
	水圧式自記水位資料作成		単位	孔・回	単位数量	1	単価	
	水圧式自記水位計資料整理		回	1				単 15号
	合計							
	単価							

# 1次単価表

単価使用年月	2023.03
歩掛適用年月	2023.03
労務調整係数	1.000-00000 0.0 0

単 9号	名称・規格	条件	単位	測線・回	単位数量	金額	単価	摘要
	移動杭測定		単位	測線・回	単位数量	1	単価	
	移動杭測定		回	1				単 16号
	合計							
	単価							

# 1次単価表

単価使用年月	2023.03
歩掛適用年月	2023.03
労務調整係数	1.000-00000 0.0 0

単 10号	移動杭資料整理		単位	回	単位数量	1	単価
名称・規格		条件	単位	数量	単価	金額	摘要
	移動杭資料整理		式	1			内 6号
	合計						
	単価						

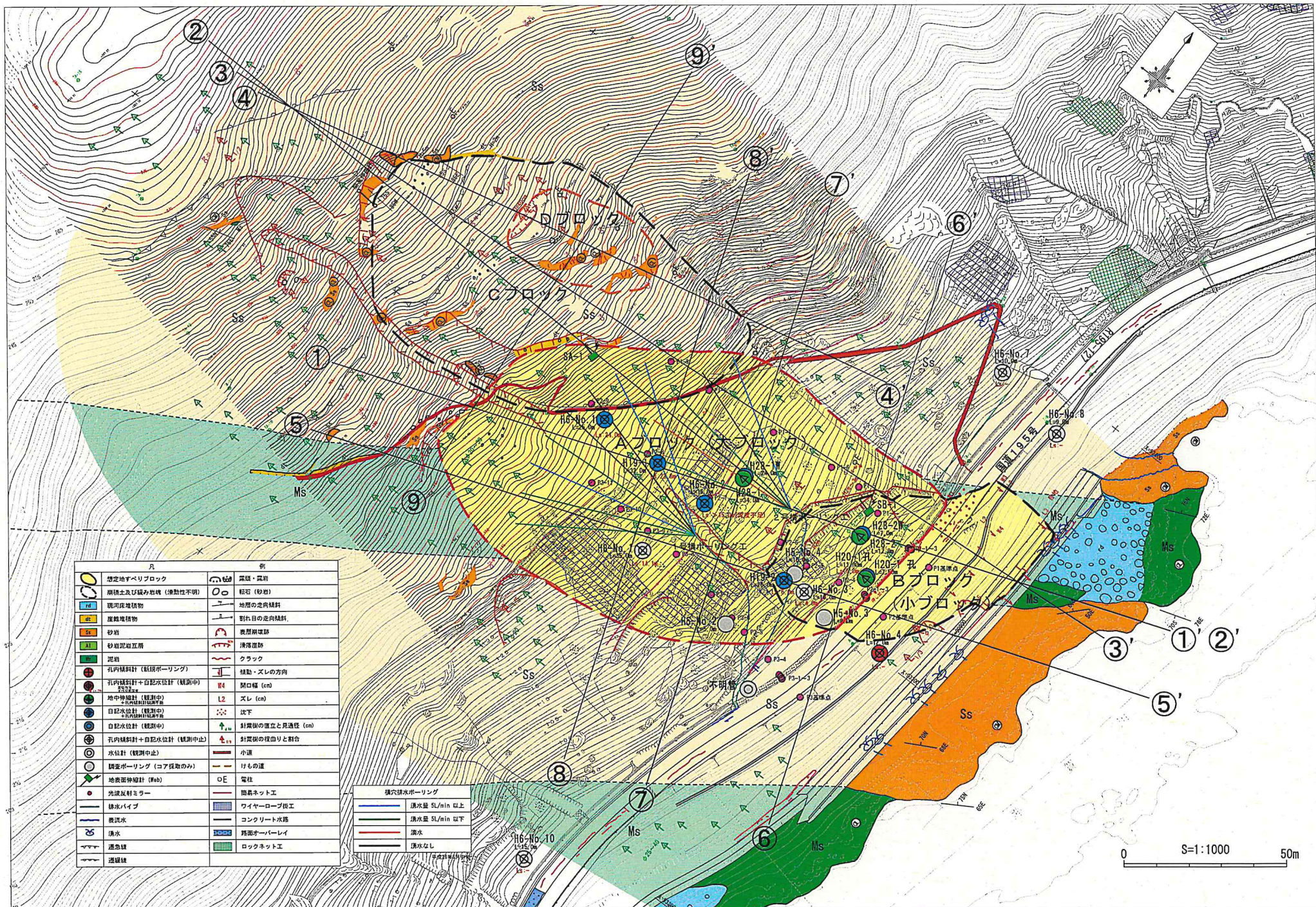


## R5那土 国道195号 那賀・朝生 地質解析業務

## 数量総括表

項目	規格	単位	数量	備考
一般調査	—	式	1	—
地すべり調査	—	式	1	—
移動変形調査（観測・資料整理）	挿入式孔内傾斜計	式	1	1孔（H6-No.4）
移動変形調査（観測・資料整理）	孔内伸縮計	式	1	3基（H20-1, H28-1, H28-2）
移動変形調査（観測・資料整理）	地表面伸縮計	式	1	2箇所（SA-1, SB-1）
水圧式自記水位計観測	—	回	28	7基（H6-No.1, H6-No.2, H19-1, H19-2, H20-1', H28-1W, H28-2W）
水圧式自記水位計資料整理	—	回	28	—
移動杭測定	3測線, 全29本	回	27	3測線（P1, P2, P3測線）
移動杭資料整理	—	回	27	—
電子成果品作成	—	式	1	—
電子成果品作成	—	式	1	—
解析等調査	—	式	1	—
地すべり調査	—	式	1	—
地すべり調査（安定解析）	—	式	1	—
地すべり調査（報告書作成）	—	式	1	—
共通	—	式	1	—
打合せ等	—	式	1	—
打合せ	—	業務	1	業務着手時, 中間打合せ時, 成果納入時

観測種別	観測箇所名	孔口標高	深度	観測計画													備考	
				頻度	4月	5月	6月	7月	8月	9月	10月	11月	12月	1月	2月	3月		合計
孔内傾斜計	H6-No. 4	75.00	12	1回/6か月	0	0	0	0	0	1	0	0	0	0	0	1	2	地すべり範囲からわずかに外れている。ただし、地すべり範囲の拡大に備え、頻度を低減して観測を継続する。
孔内伸縮計	H20-1	85.54	11	1回/6か月	0	0	0	0	0	1	0	0	0	0	0	1	2	Bブロックのすべり変位、沈下変位を把握するため、観測を継続する。
	H28-1	118.82	34	1回/6か月	0	0	0	0	0	1	0	0	0	0	0	1	2	孔内傾斜計H28-1観測不能に伴い、2020年1月に設置。 Aブロックのすべり変位、沈下変位を把握するため、観測を継続する。
	H28-2	92.68	17	1回/6か月	0	0	0	0	0	1	0	0	0	0	0	1	2	A・Bブロックのすべり変位、沈下変位を把握するため、観測を継続する。
地表面伸縮計 (データ整理)	SA-1	-	-	1回/1か月	0	1	1	1	1	1	1	1	0	1	0	1	9	Aブロックの地表変位を計測する。データはwebから取得し、整理する。
	SB-1	-	-	1回/1か月	0	1	1	1	1	1	1	1	0	1	0	1	9	Bブロックの地表変位を計測する。データはwebから取得し、整理する。
孔内水位計	H6-No. 1	145.59	25	1回/3か月	0	1	0	0	1	0	0	1	0	0	0	1	4	地すべり変動と地下水位の関連性を把握すること、および地下水排除工の効果把握のため、観測を継続する。
	H6-No. 2	122.73	15	1回/3か月	0	1	0	0	1	0	0	1	0	0	0	1	4	地すべり内の地下水位を検出していないが、豪雨時の水位上昇と地すべり変動の関係を把握するため、低頻度で継続する。
	H19-1	135.37	32	1回/3か月	0	1	0	0	1	0	0	1	0	0	0	1	4	地すべり変動と地下水位の関連性を把握すること、および地下水排除工の効果把握のため、観測を継続する。
	H19-2	98.59	26	1回/3か月	0	1	0	0	1	0	0	1	0	0	0	1	4	地すべり内の地下水位を検出していないが、豪雨時の水位上昇と地すべり変動の関係を把握するため、低頻度で継続する。
	H20-1'	85.54	11	1回/3か月	0	1	0	0	1	0	0	1	0	0	0	1	4	地すべり変動と地下水位の関連性を把握するため、観測を継続する。
	H28-1W	118.82	24	1回/3か月	0	1	0	0	1	0	0	1	0	0	0	1	4	地すべり変動と地下水位の関連性を把握するため、観測を継続する。
	H28-2W	92.68	7	1回/3か月	0	1	0	0	1	0	0	1	0	0	0	1	4	地すべり変動と地下水位の関連性を把握するため、観測を継続する。
移動杭測定 (反射ミラー計測)	P1測線	測点数：9	1回/1か月	0	1	1	1	1	1	1	1	1	0	1	0	1	9	地すべりの地表面変動を監視する。
	P2測線	測点数：9	1回/1か月	0	1	1	1	1	1	1	1	1	0	1	0	1	9	
	P3測線	測点数：11	1回/1か月	0	1	1	1	1	1	1	1	1	0	1	0	1	9	
合計	孔内傾斜計				0	0	0	0	0	1	0	0	0	0	0	1	2	
	孔内伸縮計				0	0	0	0	0	3	0	0	0	0	0	3	6	-
	地表面伸縮計（データ整理）				0	2	2	2	2	2	2	2	0	2	0	2	18	-
	孔内水位計				0	7	0	0	7	0	0	7	0	0	0	7	28	-
	移動杭測定（反射ミラー計測）				0	3	3	3	3	3	3	3	0	3	0	3	27	-



凡	記
	想定地すべりブロック
	崩壊土及び緩み岩塊 (滑動性不明)
	埋戻土
	埋戻土
	埋戻土
	埋戻土
	埋戻土
	埋戻土
	埋戻土
	埋戻土
	埋戻土
	埋戻土
	埋戻土
	埋戻土
	埋戻土
	埋戻土
	埋戻土
	埋戻土
	埋戻土
	埋戻土
	埋戻土
	埋戻土
	埋戻土
	埋戻土
	埋戻土
	埋戻土
	埋戻土
	埋戻土
	埋戻土
	埋戻土
	埋戻土
	埋戻土
	埋戻土
	埋戻土
	埋戻土
	埋戻土
	埋戻土
	埋戻土
	埋戻土
	埋戻土
	埋戻土
	埋戻土
	埋戻土
	埋戻土
	埋戻土
	埋戻土
	埋戻土
	埋戻土
	埋戻土
	埋戻土
	埋戻土
	埋戻土
	埋戻土
	埋戻土
	埋戻土
	埋戻土
	埋戻土
	埋戻土
	埋戻土
	埋戻土
	埋戻土
	埋戻土
	埋戻土
	埋戻土
	埋戻土
	埋戻土
	埋戻土
	埋戻土
	埋戻土
	埋戻土
	埋戻土
	埋戻土
	埋戻土
	埋戻土
	埋戻土
	埋戻土
	埋戻土
	埋戻土
	埋戻土
	埋戻土
	埋戻土
	埋戻土
	埋戻土
	埋戻土
	埋戻土
	埋戻土
	埋戻土
	埋戻土
	埋戻土
	埋戻土
	埋戻土
	埋戻土
	埋戻土
	埋戻土
	埋戻土
	埋戻土
	埋戻土
	埋戻土
	埋戻土
	埋戻土
	埋戻土
	埋戻土
	埋戻土
	埋戻土
	埋戻土
	埋戻土
	埋戻土
	埋戻土
	埋戻土
	埋戻土
	埋戻土
	埋戻土
	埋戻土
	埋戻土
	埋戻土
	埋戻土
	埋戻土
	埋戻土
	埋戻土
	埋戻土
	埋戻土
	埋戻土
	埋戻土
	埋戻土
	埋戻土
	埋戻土
	埋戻土
	埋戻土
	埋戻土
	埋戻土
	埋戻土
	埋戻土
	埋戻土
	埋戻土
	埋戻土
	埋戻土
	埋戻土
	埋戻土
	埋戻土
	埋戻土
	埋戻土
	埋戻土
	埋戻土
	埋戻土
	埋戻土
	埋戻土
	埋戻土
	埋戻土
	埋戻土
	埋戻土
	埋戻土
	埋戻土
	埋戻土
	埋戻土
	埋戻土
	埋戻土
	埋戻土
	埋戻土
	埋戻土
	埋戻土
	埋戻土
	埋戻土
	埋戻土
	埋戻土
	埋戻土
	埋戻土
	埋戻土
	埋戻土
	埋戻土
	埋戻土
	埋戻土
	埋戻土
	埋戻土
	埋戻土
	埋戻土
	埋戻土
	埋戻土
	埋戻土
	埋戻土
	埋戻土
	埋戻土
	埋戻土
	埋戻土
	埋戻土
	埋戻土
	埋戻土
	埋戻土
	埋戻土
	埋戻土
	埋戻土
	埋戻土
	埋戻土
	埋戻土
	埋戻土
	埋戻土
	埋戻土
	埋戻土
	埋戻土
	埋戻土
	埋戻土
	埋戻土
	埋戻土
	埋戻土
	埋戻土
	埋戻土
	埋戻土
	埋戻土
	埋戻土
	埋戻土
	埋戻土
	埋戻土
	埋戻土
	埋戻土
	埋戻土
	埋戻土
	埋戻土
	埋戻土
	埋戻土
	埋戻土
	埋戻土
	埋戻土
	埋戻土
	埋戻土
	埋戻土
	埋戻土
	埋戻土
	埋戻土
	埋戻土
	埋戻土
	埋戻土
	埋戻土
	埋戻土
	埋戻土
	埋戻土
	埋戻土
	埋戻土
	埋戻土
	埋戻土
	埋戻土
	埋戻土
	埋戻土
	埋戻土
	埋戻土
	埋戻土
	埋戻土
	埋戻土
	埋戻土
	埋戻土
	埋戻土
	埋戻土
	埋戻土
	埋戻土
	埋戻土
	埋戻土
	埋戻土
	埋戻土
	埋戻土
	埋戻土
	埋戻土
	埋戻土
	埋戻土
	埋戻土
	埋戻土
	埋戻土
	埋戻土
	埋戻土
	埋戻土
	埋戻土
	埋戻土
	埋戻土
	埋戻土
	埋戻土
	埋戻土
	埋戻土
	埋戻土
	埋戻土
	埋戻土
	埋戻土
	埋戻土
	埋戻土
	埋戻土
	埋戻土
	埋戻土
	埋戻土
	埋戻土
	埋戻土
	埋戻土
	埋戻土
	埋戻土
	埋戻土
	埋戻土
	埋戻土
	埋戻土
	埋戻土
	埋戻土
	埋戻土
	埋戻土
	埋戻土
	埋戻土
	埋戻土
	埋戻土
	埋戻土
	埋戻土
	埋戻土
	埋戻土
	埋戻土
	埋戻土
	埋戻土
	埋戻土
	埋戻土
	埋戻土
	埋戻土
	埋戻土
	埋戻土
	埋戻土
	埋戻土
	埋戻土
	埋戻土
	埋戻土
	埋戻土
	埋戻土
	埋戻土
	埋戻土
	埋戻土
	埋戻土
	埋戻土
	埋戻土
	埋戻土
	埋戻土
	埋戻土
	埋戻土
	埋戻土
	埋戻土
	埋戻土
	埋戻土
	埋戻土
	埋戻土
	埋戻土
	埋戻土
	埋戻土
	埋戻土
	埋戻土
	埋戻土
	埋戻土
	埋戻土
	埋戻土
	埋戻土
	埋戻土
	埋戻土
	埋戻土
	埋戻土
	埋戻土
	埋戻土
	埋戻土
	埋戻土
	埋戻土
	埋戻土
	埋戻土
	埋戻土
	埋戻土
	埋戻土
	埋戻土
	埋戻土
	埋戻土
	埋戻土
	埋戻土
	埋戻土
	埋戻土
	埋戻土
	埋戻土
	埋戻土
	埋戻土
	埋戻土
	埋戻土
	埋戻土
	埋戻土
	埋戻土
	埋戻土
	埋戻土
	埋戻土
	埋戻土
	埋戻土
	埋戻土
	埋戻土
	埋戻土
	埋戻土
	埋戻土
	埋戻土
	埋戻土
	埋戻土
	埋戻土
	埋戻土
	埋戻土
	埋戻土
	埋戻土
	埋戻土
	埋戻土
	埋戻土
	埋戻土
	埋戻土
	埋戻土
	埋戻土
	埋戻土
	埋戻土
	埋戻土
	埋戻土
	埋戻土
	埋戻土
	埋戻土
	埋戻土
	埋戻土
	埋戻土
	埋戻土
	埋戻土
	埋戻土